

Dış Cephe Mantolama Sistemleri Broşürü



Neden Blue'Safe Mavi Kale?

2004 yılında Kalekim, Dow ve Mardav tarafından pazara sunulan Dış Cephe Mantolama Sistemlerinin lider markası Blue'Safe Mavi Kale, yine bir ilki gerçekleştiriyor. Blue'Safe Mavi Kale markası son kat boya ve sıva dahil paket sistemlerde **2 yıl uygulama, 10 yıl ürün garantisi** veriyor.

10 yıl garantiye sahip Blue'Safe Mavi Kale Mantolama Paket sistemimizi oluşturan ürünler;

- Shapemate IB™ Isı Yalıtım Levhası
- Mavi Kale Yapıştırma Harcı - Kalefiks
- Mavi Kale Sıva Harcı - Kaleplast
- Mavi Kale File
- Mavi Kale K - PVC
- Mavi Kale Dübel
- Kale Boya, Sıva ve Dekoratif Kaplamalar*

10 yıl garanti uygulamasının alt yapısını desteklemek amacıyla, Blue'Safe Mavi Kale paket sistem bileşenlerinden Kalefiks yapıştırma ve Kaleplast sıva harçlarında **Kalekim ID** kullanılıyor. **Kalekim ID**, Türkiye'de ilk defa Kalekim tarafından geliştirilmiş özel bir katkıdır. Bu sayede, uygulamanın üzerinden çok uzun yıllar geçtikten sonra bile, uygulamada kullanılan yapıştırıcı ve sıva ürünlerinin Mavi Kale markalı olup olmadığı anlaşılabilir.

Paket sistemimizin içinde CE belgeli olan Shapemate IB™ ısı yalıtım levhaları, ozon tabakasına ve çevreye zarar vermeyen modern üretim teknolojisi, boyutsal kararlılığı ve düşük ısı iletkenlik katsayısı özellikleriyle rakiplerinin önünde yer almaktadır.

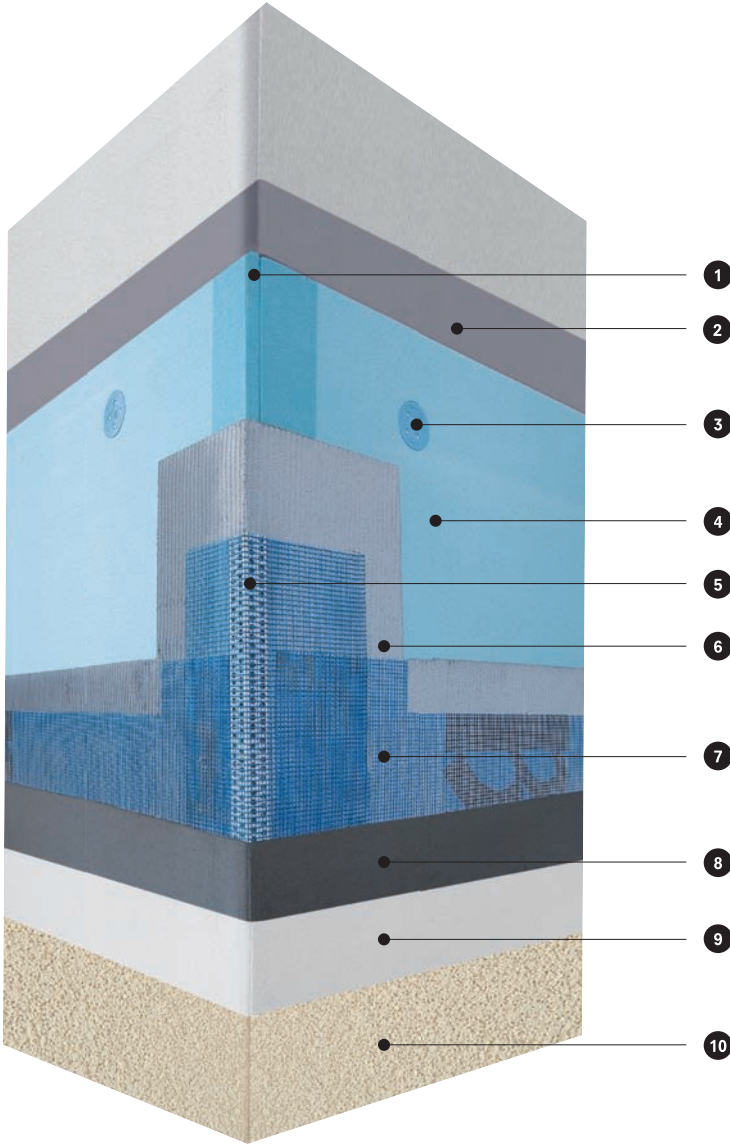
*10 yıl garanti uygulamasına dahil olan son kat kaplamalar; Silastar, Grenart, Dekor, Dekor Plus, Silikonatex Minart üzeri Performa+ uygulanan ürünlerdir.



Blue'Safe Mavi Kale Sistem Bileşenleri

Blue'Safe Mavi Kale Paket Sistemi Oluşturan Bileşenler;

- 1- Blue'Safe Mavi Kale güvencesi ile üretilen sistem aksesuarları
- 2- Kalekim ID katkılı Blue'Safe Mavi Kale Yapıştırma Harcı Kalefiks
- 3- Blue'Safe Mavi Kale Dübel
- 4- CE Belgesine sahip, mükemmel ısı iletkenlik değeri ile Shapemate IB™ ısı yalıtım levhası
- 5- Yapı köşelerinin daha güçlü olmasını sağlayan Blue'Safe Mavi Kale K-PVC
- 6- Kalekim ID katkılı Blue'Safe Mavi Kale Sıva Harcı Kaleplast
- 7- Blue'Safe Mavi Kale File (160 gr/m²)
- 8- Kalekim ID katkılı Blue'Safe Mavi Kale Sıva Harcı Kaleplast
- 9- Kale Astar
- 10- Kale Boya güvencesi ile üretilen son kat kaplama ve boya çözümleri



Shapemate IB™ Isı Yalıtım Levhası***Teknik Özellikleri** (23°C ve %50 Bağıl Nem)

Yüzey özelliği	İki yüzü pürüzlü ve yapışma yüzeyi kanallı
Kenar profili	Binili
Standart	TS 11989 EN 13164
Isı iletkenlik değeri	0,033 W/mK
Yangın mukavemeti	EN 13501-1 göre E Sınıfı
Yoğunluk	Min. 30 kg/m ³
Basma dayanımı (min.) (%10 deformasyon)	CS (10/Y) 200 kPa
Yüzeyle dik çekme dayanımı	TR200
Tam daldırma ile uzun sürede su emme	WL (T) 1,5
Su buharı difüzyon direnci katsayısı (μ)	80
Lineer uzama katsayısı	0,07 mm/mK
Kapilarite	Yoktur

Boyutlar

Uzunluk	1250 mm
Genişlik	600 mm
Kalınlık	30, 40, 50, 60 mm



Pürüzlü ve oluksuz yüzey; sıva ile tüm yüzeyde homojen, eşit kalınlıkta ve güçlü aderansla temas sağlar.

Pürüzlü ve oluklu yüzey; yapıştırma harcı öbeklerinin yüzeye ve kanallara nüfuz etmesini, dolayısıyla güçlü bir aderansla temas sağlar.

* Standart paket ürünleridir.

Blue'Safe Mavi Kale Sistem Bileşenleri



KALEFİKS Isı Yalıtım Levhası Yapıştırma Harcı*

Tanımı

Yüksek yapıştırma gücüne sahip, uygulama kolaylığı sağlayan ısı yalıtım levhası yapıştırma harcıdır.

Uygulama Talimatı

- Yüzeyin kürünü almış ve sağlam olmasına dikkat ediniz. Yüzeyi yapışmayı önleyecek kalıntılardan arındırınız. Uygulama yapılacak yüzeyde bozukluklar varsa Tamirart ile düzeltiniz.
- 25 kg toz harcı 5,5-6,5 lt su üzerine yavaşça boşaltarak toprak kalmayınca kadar karıştırınız. Harcı olgunlaşması için 5-10 dakika dinlendiriniz, uygulamaya başlamadan tekrar karıştırınız.
- Yüzeyde seviye farklılıkları varsa; harcı yalıtım levhasının arkasına tüm kenarlar boyunca kesintisiz olarak, orta kısmına ise noktalama şeklinde sürünüz ve bastırarak duvara yapıştırınız.
- Eğer yüzey düzgün ise; yapıştırma harcı levhalar arkasına taraklama yöntemi ile uygulanabilir.
- Yapıştırma işlemi sırasında levhaların aynı seviyede olup olmadığını master veya su terazisi ile kontrol ediniz.
- Hazırlanan harcı 3 saat içerisinde tüketiniz, kullanım süresi geçmiş harcı atınız.
- Ortam sıcaklığına ve yüzey özelliklerine bağlı olarak, mekanik dübelleme işlemini en az 24 saat sonra yapınız.

Uyarılar

- Çimento esaslı olduğundan tozunu solumayınız, cilde ve göze temas ettirmeyiniz. Daha ayrıntılı bilgi için Güvenlik Bilgi Formu'na başvurunuz.

Depolama

- Kalefiks Isı Yalıtım Levhası Yapıştırma Harcı, en fazla 10 kat istifle kuru ortamda depolanmalıdır.

***Kalekim-ID:** Kalekim A.Ş.'nin uygulama sonrasında ürünlerini ayırt edebilmesi için geliştirdiği patentli hammaddedir. Kalefiks ve Kaleplast, Türkiye'nin ilk ve tek Kalekim-ID katkılı ürünleridir.

Teknik Özellikleri

(23°C, %50 Bağıl Nem / RH)

Genel Bilgiler

Görünüm	Gri renkli toz
Uygulama Aleti	Taraklı mala, mala
Raf Ömrü	Açılmamış ambalajında kuru ortamda 12 ay
Ambalaj	25 kg kraft torba

Uygulama Bilgileri

Uygulama Sıcaklığı	(+5°C) - (+35°C)
Karışım Oranı	25 kg toz / 5,5-6,5 lt su
Kap Ömrü	3 saat
Kabuklaşma Süresi	15-20 dakika
Tüketim	4-5 kg/m ²

Performans Bilgileri

Esneklik	Orta
----------	------

Yapışma Mukavemeti

Yapışma Mukavemeti (Kuru)	≥ 0,5 N/mm ² TS EN 1348
Yapışma Mukavemeti (Islak)	≥ 0,5 N/mm ² TS EN 1348
Yapışma Mukavemeti (Sıcak)	≥ 0,5 N/mm ² TS EN 1348
Yapışma Mukavemeti (Donma-Çözülme)	≥ 0,5 N/mm ² TS EN 1348
Donma-Çözülme Çevriminden Sonra (EN 1348)	≥ 0,5 N/mm ² TS EN 1348
Açık Bekleme Süresi	15 dakika min. 0,5 N/mm ² TS EN 1348



KALEPLAST Isı Yalıtım Levhası Sıva Harcı*

Tanımı

Yüksek esneklik ve tutunma gücüne sahip, nefes alabilen, hava koşullarına, suya ve darbelere dayanıklı ısı yalıtım levhası sıva harcıdır.

Uygulama Talimatı

- Isı yalıtım levha yüzeyleri tozsuz ve temiz olmalıdır.
- 25 kg toz harcı 6-6,5 lt su üzerine yavaşça boşaltarak topak kalmayınca kadar karıştırınız. Harcı olgunlaşması için 5-10 dakika dinlendiriniz, uygulamaya başlamadan tekrar karıştırınız.
- Harcı, ısı yalıtım levhaları üzerine çelik mala ile düzgünce sürünüz. Homojen bir kalınlık elde etmek için 4x4 mm diş kalınlığında taraklı mala ile ilk kat sıvayı taraklayınız. Sıva donatı filesini çelik mala yardımı ile sıva harcı kurumadan üzerine hafifçe bastırarak gömünüz.
- Sıva filesinin ek yerlerinde yaklaşık 10 cm birbiri üzerine bini yapınız.
- 1. kat sıva hafifçe suyunu attıktan sonra, kurumadan 2. kat sıva yapılır.
- 2. kat sıva uygulandıktan sonra yüzey çelik mala ile düzeltilir.
- Hazırlanan harcı 3 saat içerisinde tüketiniz, kullanım süresi geçmiş harcı atınız. Sıva harcı tamamıyla kuruduktan sonra nefes alabilen son kat kaplama malzemesi uygulayınız.

Uyarılar

- Çimento esaslı olduğundan tozunu solumayınız, cilde ve göze temas ettirmeyiniz. Daha ayrıntılı bilgi için Güvenlik Bilgi Formu'na başvurunuz.

Depolama

- Kaleplast Isı Yalıtım Levhası Sıva Harcı, en fazla 10 kat istifle kuru ortamda depolanmalıdır.

***Kalekim-ID:** Kalekim A.Ş.'nin uygulama sonrasında ürünlerini ayırt edebilmesi için geliştirdiği patentli hammaddedir. Kalefiks ve Kaleplast, Türkiye'nin ilk ve tek Kalekim-ID katkılı ürünleridir.

Teknik Özellikleri

(23°C, %50 Bağıl Nem / RH)

Genel Bilgiler

Görünüm	Gri renkli toz
Uygulama Aleti	Çelik mala
Raf Ömrü	Açılmamış ambalajında kuru ortamda 12 ay
Ambalaj	25 kg kraft torba

Uygulama Bilgileri

Uygulama Sıcaklığı	(+5°C) - (+35°C)
Karışım Oranı	25 kg toz / 6-6,5 lt su
Kap Ömrü	3 saat
Düzeltilme Süresi	15-20 dakika
Tüketim	1,7 kg/m ² /mm

Performans Bilgileri

Esneklik	Yüksek
Isı Yalıtım Plakasına Yapışma Mukavemeti	Min. 0,08 N/mm ²
Yapışma Mukavemeti	Min. 0,03 N/mm ² TS 6433
Su Emme	30 dk.; max. 5 gr EN 12808-5 240 dk.; max. 10 gr EN 12808-5
Eğilme Mukavemeti	Min. 2 N/mm ² TS 24
Basınç Mukavemeti	Min. 6 N/mm ² TS 24
Su-Buhar Geçirgenliği	Sd < 0,3 m TS 7847

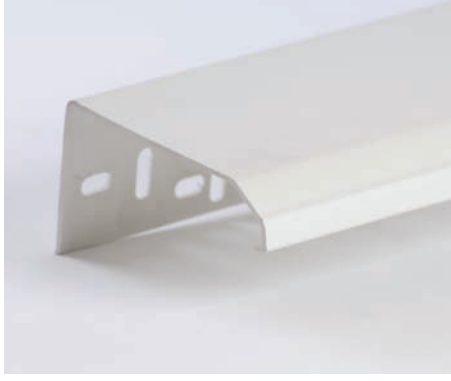
Blue'Safe Mavi Kale Sistem Bileşenleri



Mavi Kale File*

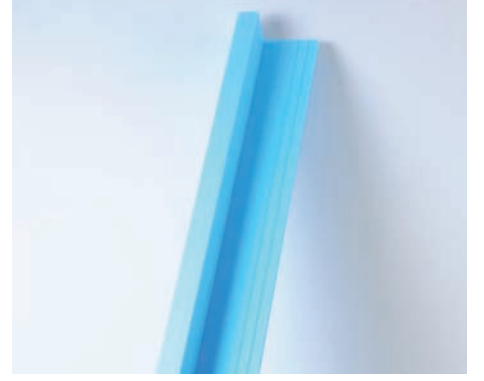
Alkaliye ve kimyasallara karşı lif katmanları emprenye cam tülü malzemedir.

Yoğunluk	: 160 gr/m ²
Göz aralığı	: 4x4 mm
Gerilme dayanımı	: Min. 1900 N/5 cm
Gerilme dayanımı	: Min. 1200 N/5 cm
(%5 NaOH çözeltisi testinde)	
Gerilme dayanımı	: Min. 1250 N/5 cm (Hızlı testte)



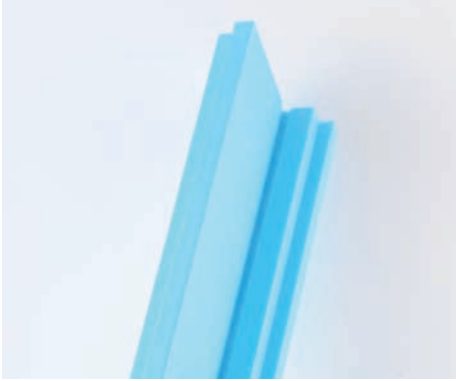
Mavi Kale Denizlik Profili

Mevcut yapılarıdaki mantolama uygulamasında, eski denizliğin işlevini yitirmesi nedeniyle kullanılan alüminyum profildir.



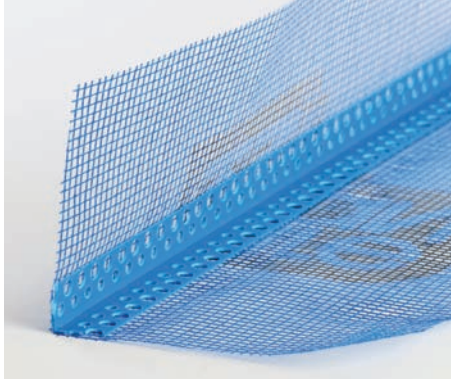
Mavi Kale Pencere Merkez Profili

STYROFOAM™ levhalardan özel kesim ile imal edilen, pencere merkezlerinde düzgün ve sağlıklı bitiş sağlamak amacıyla kullanılan merkez elemanıdır.



Mavi Kale Köşe Profili

STYROFOAM™ levhalardan özel kesim ile imal edilen, bina köşelerinde şaşırtmalı ve düzgün bitiş sağlamak amacıyla kullanılan köşe elemanıdır.



Mavi Kale Fileli Köşe Profili K-PVC*

Dış etkilerden en kolay etkilenecek bölgelerin (kenar, köşe vb.) güçlendirilmesinde kullanılan fileli PVC profildir.



Mavi Kale Köşe Profili K-AL

Dış etkilerden en kolay etkilenecek bölgelerin (kenar, köşe vb.) güçlendirilmesinde kullanılan alüminyum profildir.

**Mavi Kale Subasman Profili Profil-S**

Sistemi, tabandan gelen dış etkilerden koruyan (su vb.) ve referans düzlemi olarak kullanılan alüminyum profildir.

**Mavi Kale Subasman Takoza**

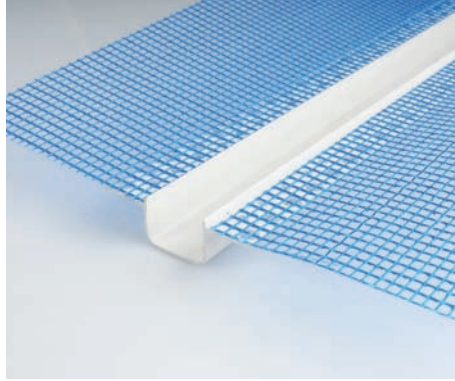
Cephe eğriliğinin düzeltilmesinde ve subasman profillerinin sabitlenmesinde kullanılan plastik malzemedir.

**Mavi Kale Damlalık Profili D-AL**

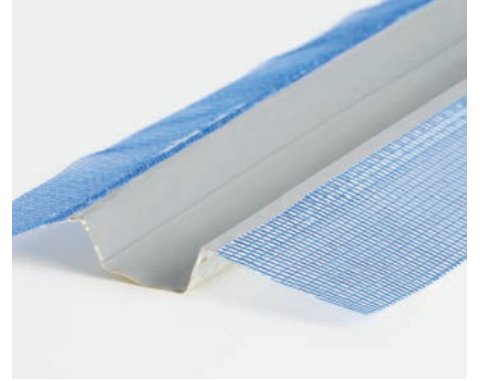
Çıkmalarda cephenin sudan korunması amacıyla kullanılan alüminyum profildir.

**Mavi Kale Fileli Damlalık Profili D-PVC**

Çıkmalarda cephenin sudan korunması amacıyla kullanılan fileli PVC profildir.

**Mavi Kale Fuga Profili**

Cephede yatay ve düşey fugaların oluşturulması amacı ile kullanılan profildir.

**Mavi Kale Dilatasyon Profili**

Dilatasyon boşluğunun kapatılması ve mantolama sisteminin dilatasyon noktalarında çalışmasını sağlamak amacıyla kullanılan profildir.

Blue'Safe Mavi Kale Sistem Bileşenleri



Mavi Kale Havşa Başı

SHAPEMATE IB™ levhalarının üzerine dübel başlığının tam olarak yerleştirilmesi amacıyla kullanılan alettir.



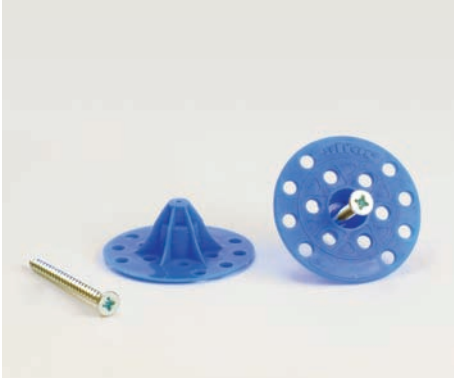
Mavi Kale Dübel*

SHAPEMATE IB™ levhalarını, cepheye tespit etmek amacıyla kullanılan mekanik bağlantı elemanıdır.



Çelik Çivili Dübel

Betonarme ve sert zeminlerde, SHAPEMATE IB™ levhalarını tespit etmek amacıyla kullanılan mekanik bağlantı elemanıdır.



Vidalı Ahşap OSB Dübeli

OSB ve ahşap yüzeylerde SHAPEMATE IB™ levhalarını tespit etmek amacıyla kullanılan mekanik bağlantı elemanıdır.



Gazbeton Dübeli

Gazbeton vb. yüzeylerde SHAPEMATE IB™ levhalarını tespit etmek amacıyla kullanılan mekanik bağlantı elemanıdır.



Blue'Safe Mavi Kale Instastik- Kontrollü Genleşen Poliüretan Yapıştırıcı

Kontrollü genleşen, nem ile kürlen, poliüretan esaslı ısı yalıtım levhası yapıştırıcısıdır.

Uygulama Aleti : Tabanca
Kürlenme süresi : 30-120 dakika
Görünüm : Sarı renkli poliüretan köpük
Tüketim : 150-175 ml/m²
Ambalaj : 750 ml/tüp

Kale Son Kat Boya ve Kaplamalar



25 kg Plastik Kova

Kale DEKOR Çizgi Desenli, Hazır Renkli Sıva

Akrilik emülsiyon esaslı, içte ve dışta kullanılabilen, mala ile uygulanan ve mala ile desen verilen, kalın, çizgi desenli, dekoratif, hazır renkli sıvadır.



25 kg Plastik Kova

Kale DEKOR PLUS Silikonlu, Elastik, Çizgi Desenli, Hazır Renkli Sıva

Akrilik emülsiyon esaslı, içte ve dışta kullanılabilen, mala ile uygulanan ve desen verilen, kalın, çizgi desenli, dekoratif, hazır renkli sıvadır.



25 kg Plastik Kova

Kale GRENART Silikonlu, Elastik, Kalın Desenli, Hazır Renkli Sıva

Akrilik emülsiyon esaslı, serpme sıva görünümlü, silikonlu, elastik, mala ile uygulanan ve desen verilen, içte ve dışta kullanılabilen, kalın desenli, hazır renkli sıvadır.



Uygulama Aleti
Çelik ve Plastik Mala
Tüketim
3,3-3,5 kg/m²



Uygulama Aleti
Çelik ve Plastik Mala
Tüketim
3,3-3,5 kg/m²



Uygulama Aleti
Çelik ve Plastik Mala
Tüketim
2,5-3,1 kg/m²



25 kg Plastik Kova

Kale GRENART MİDİ Silikonlu, Elastik, Elyaf Katkılı, Kalın Desenli, Hazır Renkli Sıva

Akrilik emülsiyon esaslı, serpme sıva görünümlü, silikonlu, elastik, elyaf katkılı, içte ve dışta kullanılabilen, mala ile uygulanan ve desen verilen, hazır renkli sıvadır.



25 kg Plastik Kova

Kale GRENART MICRO Silikonlu, Elastik, İnce Desenli, Hazır Renkli Sıva

Akrilik emülsiyon esaslı, serpme sıva görünümlü, silikonlu, elastik, içte ve dışta kullanılabilen, mala ile uygulanan ve desen verilen, ince desenli, hazır renkli sıvadır.



25 kg Kraft Torba

Kale MİNART Mineral Esaslı Dekoratif Cephe Kaplaması

Çimento esaslı dekoratif cephe kaplama malzemesidir.



Uygulama Aleti
Çelik ve Plastik Mala
Tüketim
2,4-2,9 kg/m²



TS 7847' ye uygundur.



Uygulama Aleti
Çelik ve Plastik Mala
Tüketim
2,2-2,8 kg/m²



Uygulama Aleti
Çelik ve Plastik Mala
Tüketim
2,4-2,8 kg/m²



Kale Son Kat Boya ve Kaplamalar



25 kg Plastik Kova

Kale RENOTEX Rulo ile Desen Verilen, Hazır Renkli Sıva

Akrilik emülsiyon esaslı, farklı kalınlık ve desenlerde uygulama imkanı olan, içte ve dışta kullanılabilen, mala veya rulo ile uygulanıp rulo ile desen verilen, ince desenli hazır renkli sıvadır.



25 kg Plastik Kova

Kale RENOTEX PLUS Rulo ile Desen Verilen, Silikonlu, Hazır Renkli Sıva

Akrilik emülsiyon esaslı, farklı kalınlık ve desenlerde uygulama imkanı olan, içte ve dışta kullanılabilen, mala veya rulo ile uygulanıp rulo ile desen verilen, ince desenli silikonlu hazır renkli sıvadır.



2,5 lt ve 15 lt Plastik Kova

Kale SİLİKONATEX Silikonlu, Elastik ve Desenli Su Bazlı Cephe Kaplaması

Akrilik emülsiyon esaslı, silikonlu, elastik, oluşturduğu desen ve kalınlık ile yüzey hatalarını örten, rulo ile uygulanan ve desen verilen, hem içte hem dışta kullanılabilen, uzun ömürlü, ince desenli, hazır renkli cephe kaplamasıdır.



Uygulama Aleti

Rulo veya Sprey

Tabancası

Tüketim

Düz Uygulamada:

1,0-1,2 kg/m²

İnce Desenli Uygulamada:

1,2-1,7 kg/m²

Kalın Desenli Uygulamada:

1,7-2,0 kg/m²

Uygulama Aleti

Rulo veya Sprey

Tabancası

Tüketim

Düz Uygulamada:

1,0-1,2 kg/m²

İnce Desenli Uygulamada:

1,2-1,7 kg/m²

Kalın Desenli Uygulamada:

1,7-2,0 kg/m²

Uygulama Aleti

Rulo veya

Sprey Tabancası

Tüketim

0,400-0,660 lt/m²(700-1000 gr/m²)

25 kg Plastik Kova

Kale SİLİKONA GRENLİ Silikonlu ve Desenli, Su Bazlı Cephe Kaplaması

Akrilik emülsiyon esaslı, silikonlu, oluşturduğu desen ve kalınlık ile yüzey hatalarını örten, rulo ile uygulanan ve desen verilen, hem içte hem dışta kullanılabilen, uzun ömürlü, ince desenli cephe kaplamasıdır.

2,5 lt., 7,5 lt. ve 15 lt.
Plastik Kova

Kale PROTEKTA Seramik Küre Katkılı, Silikonlu, Küf ve Yosuna karşı dirençli, Su Bazlı Dış Cephe Boyası

Seramik küre katkı, akrilik emülsiyon esaslı, silikonlu, su itici, küf ve yosun oluşumuna dirençli, uzun ömürlü, mat son kat dekoratif dış cephe boyasıdır.



2,5 lt ve 15 lt Plastik Kova

Kale PERFORMA+ Ekstra Elastik, Su Bazlı Dış Cephe Boyası

Elastik akrilik emülsiyon esaslı, ekstra elastik, su geçirimsiz, uzun ömürlü, mat son kat dekoratif dış cephe boyasıdır.



Uygulama Aleti

Rulo veya

Sprey Tabancası

Tüketim

700-1000 gr/m²

Uygulama Aleti

Fırça, Rulo veya

Sprey Tabancası

Tüketim

0,130 lt/m²

Uygulama Aleti

Fırça, Rulo veya

Sprey Tabancası

Tüketim

0,130 lt/m²



2,5 lt, 7,5 lt ve 15 lt
Plastik Kova

Kale SİLİKONA Silikonlu, Su Bazlı Dış Cephe Boyası

Akrilik emülsiyon esaslı, silikonlu, su itici, uzun ömürlü, mat son kat dekoratif dış cephe boyasıdır.



2,5 lt., 7,5 lt. ve 15 lt.
Plastik Kova

Kale JOKER PLUS EXT Silikonlu, Su Bazlı Dış Cephe Boyası

Akrilik emülsiyon esaslı, silikonlu, su itici, son kat dekoratif dış cephe boyasıdır.



2,5 lt., 7,5 lt. ve 15 lt.
Plastik Kova

Kale GRENA Su Bazlı, Desenli Cephe Kaplaması

Akrilik emülsiyon esaslı, uzun ömürlü, mat, son kat dekoratif, dış cephe boyasıdır.



Uygulama Aleti
Fırça, Rulo,
Sprey Tabancası
Tüketim Tek Katta
Ortalama
0,130 lt/m²



TS 7847



Uygulama Aleti
Fırça, Rulo veya
Sprey Tabancası
Tüketim
0,130 lt/m²



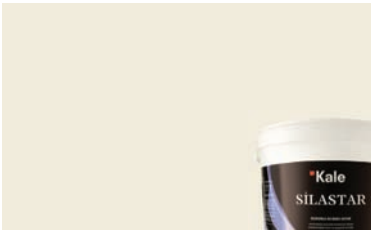
TS 7847



Uygulama Aleti
Fırça, Rulo veya
Sprey Tabancası
Tüketim
0,130 lt/m²



TS 7847



2,5 lt. ve 15 lt.
Plastik Kova

Kale SİLİSTAR Su Bazlı Silikonlu Astar

Akrilik emülsiyon esaslı, su bazlı tüm iç ve dış cephe kaplama malzemelerinin altına kullanılabilen, penetrasyon gücü yüksek, silikonlu, örtücü pigmentli astardır.



20 kg. Kraft Torba

Kale MACUNART Çimento Esaslı İnce Yüzey Hazırlama Macunu

Çimento esaslı, dış ve iç cephedeki yüzey hatalarını giderecek özel bağlayıcılar ve kimyasallar ile formüle edilmiş beyaz renkli ince yüzey hazırlama macunudur.



Uygulama Aleti
Fırça, Rulo veya
Sprey Tabancası
Tüketim
0,090 lt/m²



Uygulama Aleti
Çelik Mala
Tüketim
1 mm Kalınlık İçin Yaklaşık
0,5-1,0 kg/m²



TS EN 1504-3'e uygundur.

Blue's Decor Dekoratif Çözümler

Blue's Decor Dış Cephe Profilleri, eski veya yeni her türlü yapıda kullanılabilen; çekirdek malzemesi su ve mekanik etkilere dayanıklı Styrofoam™ olan dekoratif yapı elemanlarıdır. Üzerinde tercihe göre değişebilen, çimento veya akrilik esaslı sıva tabakası; güneşin

UV etkilerine karşı koruma sağlar, çatlama ve yaşlanmayı önleyerek dış koşullara karşı dayanımı artırır. Silme profilleri, yalı baskısı, köşe profili ve söveler olmak üzere çeşitleri mevcuttur.

— Uygulaması temiz, hızlı ve kolaydır.
— Yüksek mukavemetlidir.
— Hafiftir ve kolayca taşınabilir.
— Kullanımı kolaydır, işçilik maliyeti ve zamandan tasarruf sağlar.



mavikale.com



BR.04.2012.000
Mediliti

Kalekim®
Daima en iyi

Dow
Building Solutions

MARDAV®
"yaşama değer katar"

Kalekim Kimyevi Maddeler Sanayi ve Tic. A.Ş.

Esenyurt Yolu Üzeri No:188 Firuzköy, Avcılar 34325 İstanbul / Türkiye
T +90 212 423 0018 F +90 212 423 3188
kalekim.com.tr / isiyalitimi@kalekim.com.tr

Mardav Yalıtım ve İnşaat Malzemeleri San. ve Tic. A.Ş.

Bayar Cad. Ş.M. Fatih Öngül Sok. Odak Plaza A:Blok No:5 Kat:5
Kozyatağı 34742 İstanbul / Türkiye
T +90 216 571 3535 F +90 216 571 3545
mardav.com / info@mardav.com

EOTA

Blue'Safe Mavi Kale Isı Yalıtım Sistemleri ETAG 004 belgelidir.

İZODER

Blue'Safe Mavi Kale
"Doğru Çözüm Doğru Yalıtım Kampanyası" sponsorudur.