



Mart 2013

## DDP

### Teras Çatı Yalıtım Levhası



#### Ürün Tanımı:

DDP, mineral yün esaslı, sentetik bağlayıcılı, teras çatı yalıtım levhasıdır. Yüksek basma dayanımına sahiptir ve su iticidir.

Kalınlık (mm)	Genişlik (mm)	Uzunluk (mm)	Isı İletim Katsayısı $\lambda_D$ (W/mK)	Isı İletim Direnci R (m <sup>2</sup> k/W)
40	600	1000	0,04	1
50	600	1000	0,04	1,25
60	600	1000	0,04	1,5
80	600	1000	0,04	2
100	600	1000	0,04	2,5
120	600	1000	0,04	3
140	600	1000	0,04	3,5
160	600	1000	0,04	4
180	600	1000	0,04	4,5

#### Temel Özellikleri:

Isı İletim Katsayısı:

$\lambda_D=0,040$  W/m.K

Basma Dayanımı: (%10'luk deformasyonda)

70 kPa

Yangına Karşı Tepki Sınıfı:

A1

#### Ürün Özellikleri:

- Düşük ısı iletim katsayısı, ısı iletimine karşı dirençlidir.  
 $\lambda_D=0,040$  W/m.K
- Yüksek basma mukavemetine sahiptir.  
Basma dayanımı: 70 kPa
- Yanıcı değildir.  
Yangına Tepki Sınıfı: A1
- Su iticidir.
- Sıcaklık değişimlerine karşı hacmini korur.
- Kolay kesilip şekil verilebilir.

## DDP Teras Çatı Yalıtım Levhası

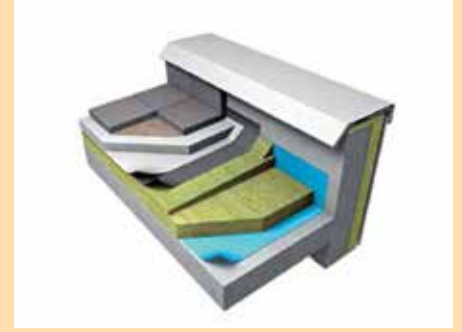
Teknik Özellikler	Birim	Değer
Isı İletim Katsayısı	W/m.K	0,04
Basma Dayanımı (%10'luk deformasyonda)	kPa	70
Yangına Tepki Sınıfı	-	A1
Kısa Süreli Su Emme Değeri	Kg/m <sup>2</sup>	maks. 1
Uzun Süreli Su Emme Değeri	Kg/m <sup>2</sup>	maks. 3
Su Buharı Difüzyon Değeri	-	1
Sertifikasyon	-	CE
Ambalaj	-	PE film

### Uygulama:

DDP, teras çatılarda ısı, ses yalıtımı ve yangın güvenliği amacı ile kullanılan yalıtım levhasıdır. Teras çatılarda, buhar kesici ve su yalıtımı katmanları ile birlikte uygulanması önerilir. Buhar kesici örtünün ek yerlerinin 10 cm bindirilmesi gereklidir. Çift kat uygulamalarda şaşırtmacalı dizilim tavsiye edilir.

### Paketleme ve Depolama:

Sipariş verilen kalınlığa göre uygun sayıdaki taş yünü levha PE film ile şrinklenerek ambalajlanır. Ürünler kapalı alanlarda üzeri örtülü olarak depolanmalıdır. Paketler doğrudan yerle temas etmemelidir.



## Knauf Insulation Sanayi ve Ticaret A.Ş.

75. Yıl Mahallesi  
(Küçük Organize Sanayi)  
1. Cad No: 1/G 26250  
Eskişehir  
Tel: + 90 222 228 28 00  
Fax: + 90 222 228 28 04